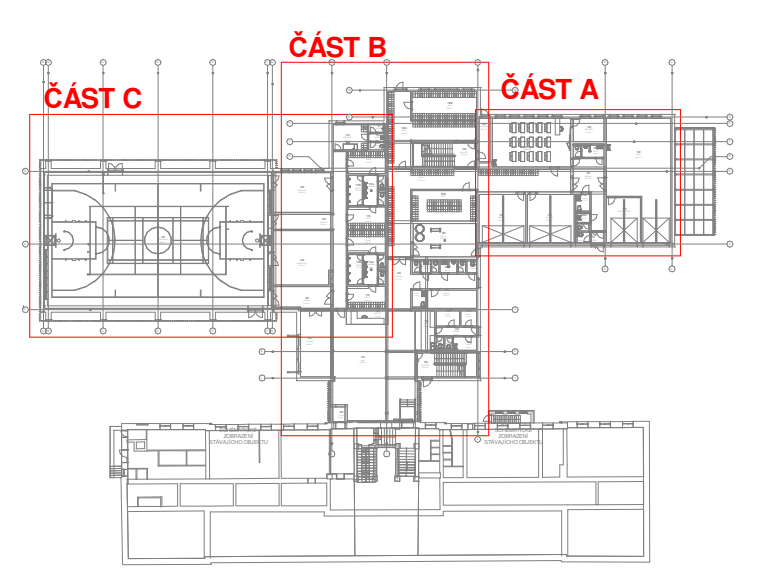
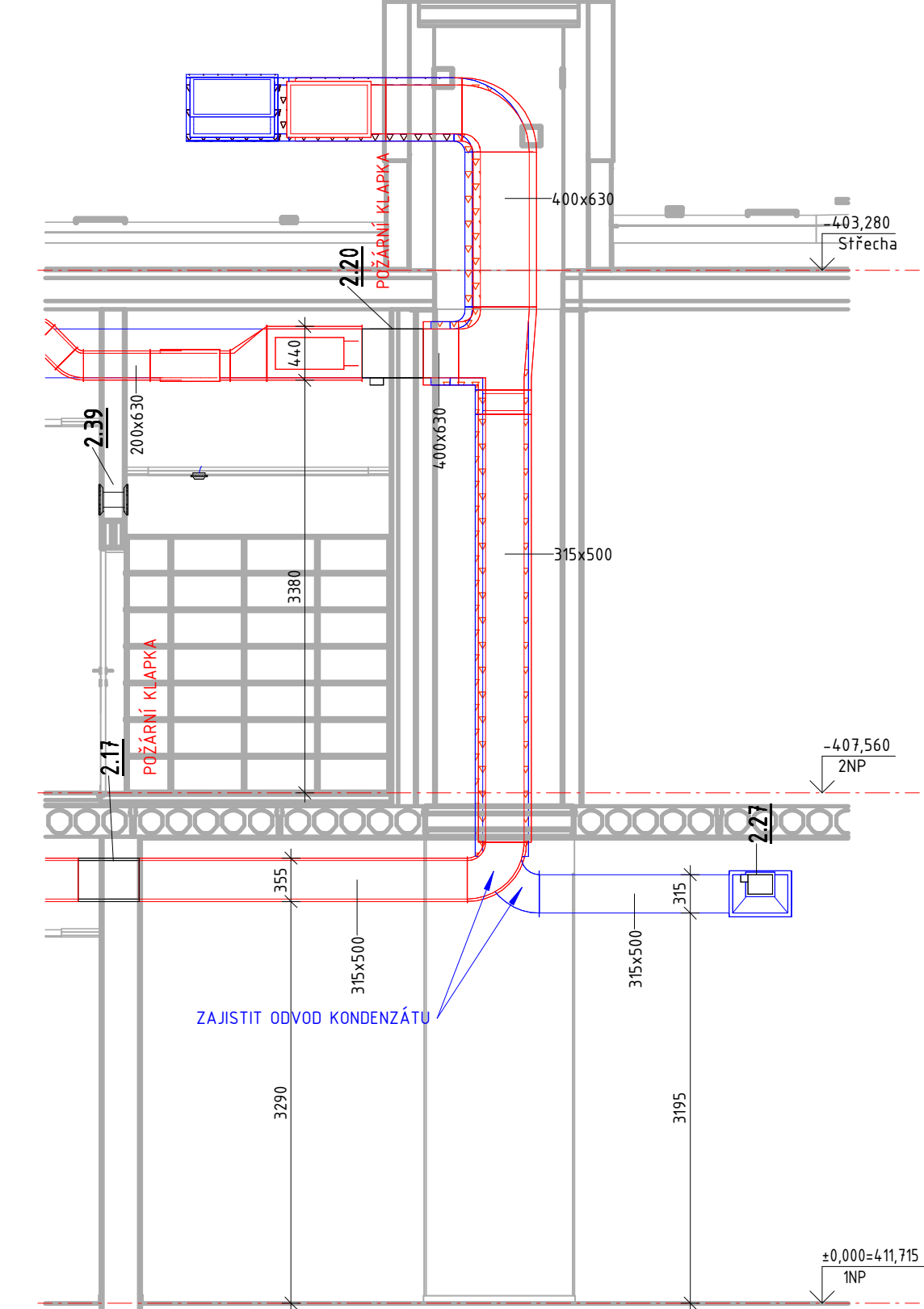


LEGENDA

- POZNÁMKY:**
- OZNAČENÍ PRO PŘIVÁDĚNÍ VZDUCHU
  - ⇄ OZNAČENÍ PRO ODVÁDĚNÍ VZDUCHU
  - ⇄ OZNAČENÍ PRO PŘEPUSŤENÍ VZDUCHU
  - ⇄ OZNAČENÍ PRO SÁNÍ VZDUCHU
  - ⇄ OZNAČENÍ PRO VÝFUK VZDUCHU
- O.S. 2000 OSA POTRUBÍ VZDÁLENA 2000 (mm) OD PODLAHY  
S.H. 2000 SPODNÍ HRANA POTRUBÍ VZDÁLENA 2000 (mm) OD PODLAHY  
H.H. 100 HORNÍ HRANA POTRUBÍ VZDÁLENA 100 (mm) OD STROPU  
Ø100, 200 PRŮMĚR POTRUBÍ 100 mm; ROZMĚR POTRUBÍ 200 mm x 200 mm  
NUCENÉ PŘIVÁDĚNÉ MNOŽSTVÍ ČERSTVÉHO VZDUCHU DO MÍSTNOSTI 125 (m³/h)  
NUCENÉ ODVÁDĚNÉ MNOŽSTVÍ VZDUCHU Z MÍSTNOSTI 100 (m³/h)  
MNOŽSTVÍ PŘIVÁDĚNÉHO/ODVÁDĚNÉHO VZDUCHU
- POTRUBÍ:**
- PŘÍVOD VZDUCHU DO INTERIÉRU
  - ⇄ SÁNÍ VZDUCHU Z EXTERIÉRU
  - ⇄ ODVOD VZDUCHU Z INTERIÉRU
  - ⇄ VÝFUK VZDUCHU DO EXTERIÉRU
  - ⇄ POTRUBÍ OHEBNÉ
- ZAŘÍZENÍ:**
- ODTAHOVÝ VENTILÁTOR S MONTÁŽÍ DO PODHLEDU
  - RADIÁLNÍ VENTILÁTOR S MONTÁŽÍ DO KRUHOVÉHO POTRUBÍ
  - RADIÁLNÍ VENTILÁTOR S MONTÁŽÍ DO ČTYŘHRANNÉHO POTRUBÍ
  - PRUŽNÁ VLOŽKA
  - ZPĚTNÁ KLAHPA
  - TALÍROVÝ VENTIL - ODVODNÍ
  - TALÍROVÝ VENTIL - PŘÍVODNÍ
  - REGULAČNÍ KLAHPA SE SERVOPOHONEM
  - VÝSTUPKA PŘÍVODNÍ (DOURADÍ)
  - VÝSTUPKA ODVODNÍ (JEDNORADÍ)
  - PODŘÍZNUTÉ DVEŘE O VÝŠCE 15 mm
  - KOMBINOVANÉ PROSTOROVÉ ČIDLO CO₂ A TEPLoty S VAZBOU NA REGULAČNÍ KLAHPY
  - KOMBINOVANÉ PROSTOROVÉ TEPLoty
- IZOLACE:**
- POŽÁRNÍ IZOLACE TL 60 mm
  - POŽÁRNÍ IZOLACE TL 60 mm+OPLECHOVÁNÍ
  - TEPELNÁ IZOLACE TL 20 mm
  - FLEXIBILNÍ POTRUBÍ S HLINÍKOVOU VLOŽKOU
  - TL IZOLACE 25 mm
  - FLEXIBILNÍ POTRUBÍ S HLINÍKOVOU VLOŽKOU
  - TL IZOLACE 50 mm
- POZNÁMKY**
- KONCOVÉ PRVKY BUDOU UMÍSTĚNY V SOULADU S KOORDINAČNÍM VÝKRESEM PODHLEDŮ.  
KONCOVÉ PRVKY BUDOU DODÁNY V BÍLÉM PŘEVODNÍ.

2 Rez 1  
HŘÍTKO 1 : 50



00.000 - 411.74 Soustředění JTSK Výkresový systém BPS

Název projektu: Projektová dokumentace pro pavilon sportovní haly a odborných učeben

stručný opis: Dokumentace pro provádění stavby

stavebník: SÚŠ STŘÍBRNO

projektant: ZIKAN

datum: 04/2025

výkres: D.1.4.D

par: D.1.4.D.03